

REGIONE PIEMONTE
COMUNE DI ROMENTINO
 Provincia di Novara

progetto
**OPERE DI ADEGUAMENTO DEL PIANO SEMINTERRATO
 DELLA SCUOLA MEDIA "GIULIO PASTORE"**

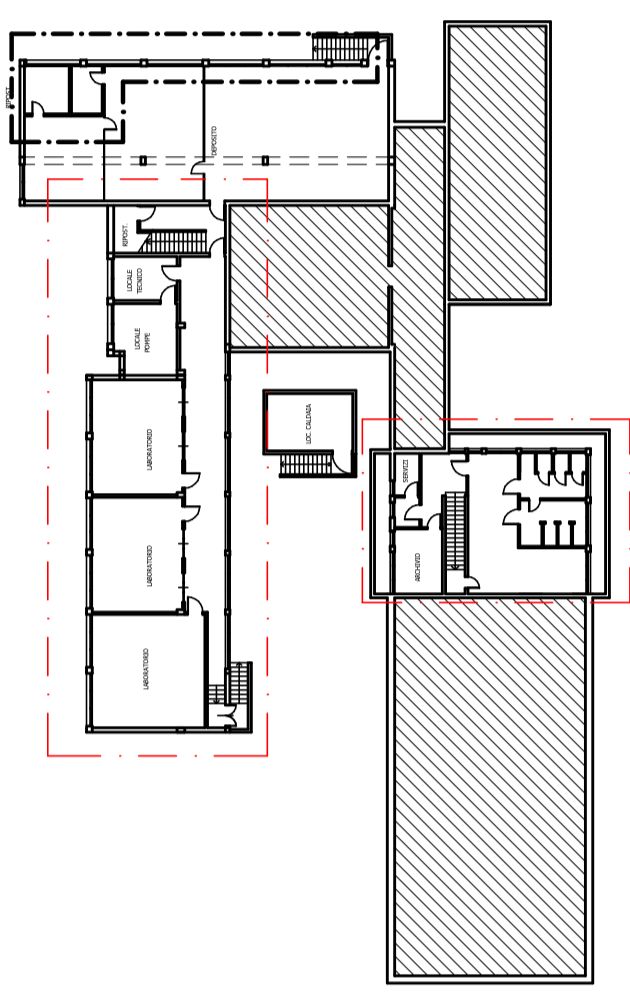
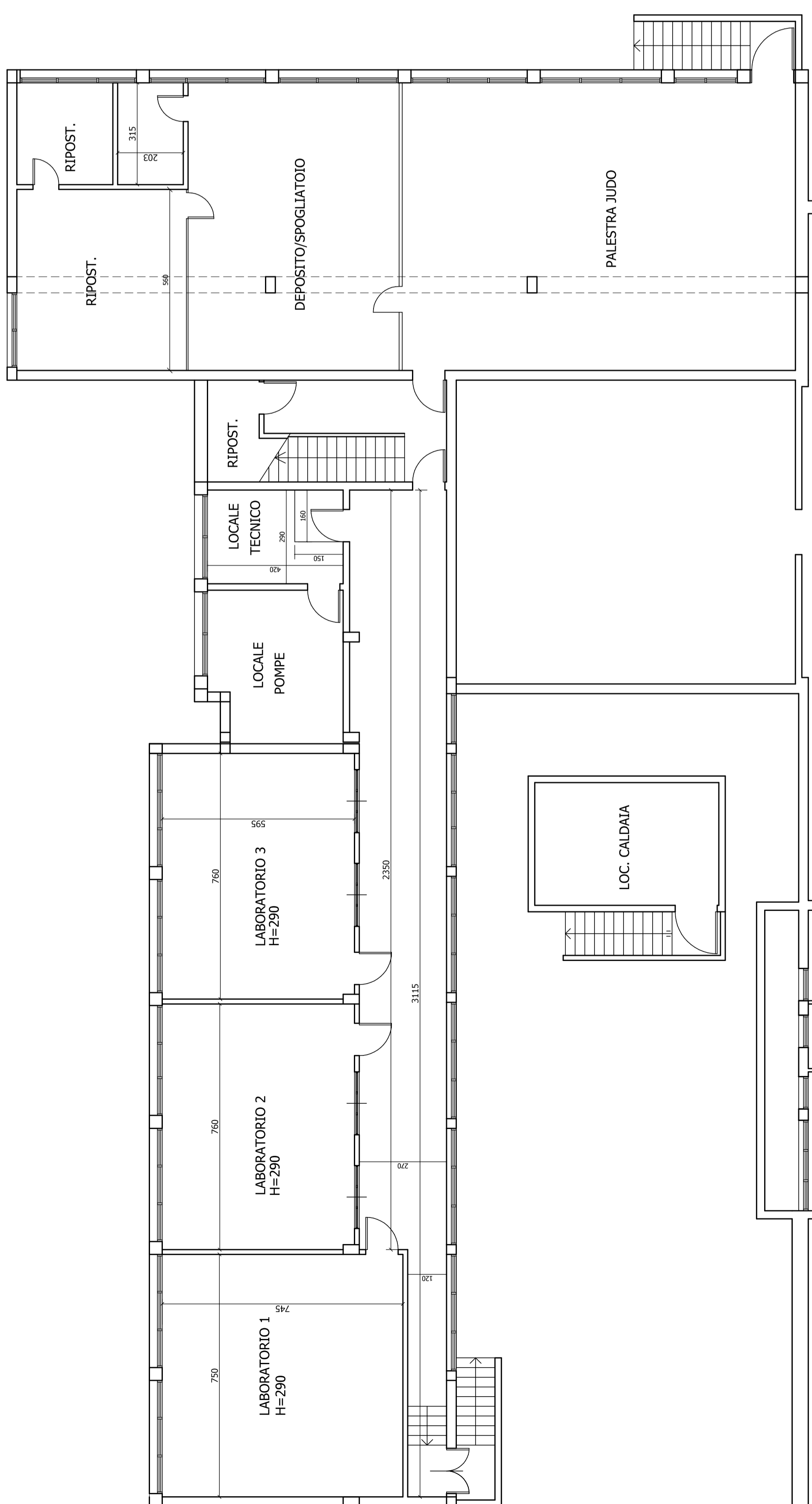
fase progettuale
PROGETTO DEFINITIVO-ESECUTIVO

titolo elaborato
**PIANO SEMINTERRATO:
 INQUADRAMENTO - STATO DI FATTO**
 numero elaborato
TAV 01

committente
 COMUNE DI ROMENTINO
 Via Chiodini n. 1
 28068 Romentino (NO)
 tel. (+39)0321.869811 - fax (+39)0321.860643
 EMail: protocollo@comune.romentino.no.it
 Posta Elettronica Certificata (P.E.C.): ufficiotecnico@pec.comune.romentino.it
 Web: http://www.comune.romentino.no.it
 Codice Fiscale: 00225920032 - Partita IVA: 00225920032

progettista
 UFFICIO TECNICO DEL COMUNE DI ROMENTINO:
 ISTRUTTORE TECNICO GEOM IACOMETTI STEFANO
 ISTRUTTORE TECNICO AMMINISTRATIVO GEOM. PARISI ROBERTO
 RESPONSABILE DEL PROCEDIMENTO: ARCH. ELENA RIGGIO

scala grafica
 1:100
 data 15 febbraio 2017
 data 2° aggiornamento: ottobre 2017
 data 2° aggiornamento: febbraio 2018



AREE DI INTERVENTO

