



COMUNE DI ROMENTINO
PROVINCIA DI NOVARA
COMANDO POLIZIA LOCALE
Via Dei Conti Caccia 1 B ♦ Tel: 0321/869869 ♦
PEC: polizialocale@pec.comune.romentino.no.it
E-mail: vigili@comune.romentino.no.it
C.F. e P.I.: 00225920032



COMUNE DI ROMENTINO

POLIZIA LOCALE

FASCICOLO FOTOGRAFICO

CITROEN BERLINGO
YA786AJ

VEICOLO

Marca/Modello: CITROEN BERLINGO

Immatricolazione: 07/05/2013

Km Percorsi: 130.163
Cambio: MECCANICO

Lunghezza: mt 4,380
Larghezza: mt. 1,810

Alimentazione: DIESEL
Cilindrata 1.560

Note: Autoveicolo uso esclusivo di polizia – uso proprio
Qualsiasi trasformazione o passaggio di proprietà comporta nuovo collaudo



Foto n. 1: fronte



Foto n. 2: retro chiuso



Foto n. 3: lato sinistro



Foto n. 4: lato destro



Foto n. 5: retro aperto e interno

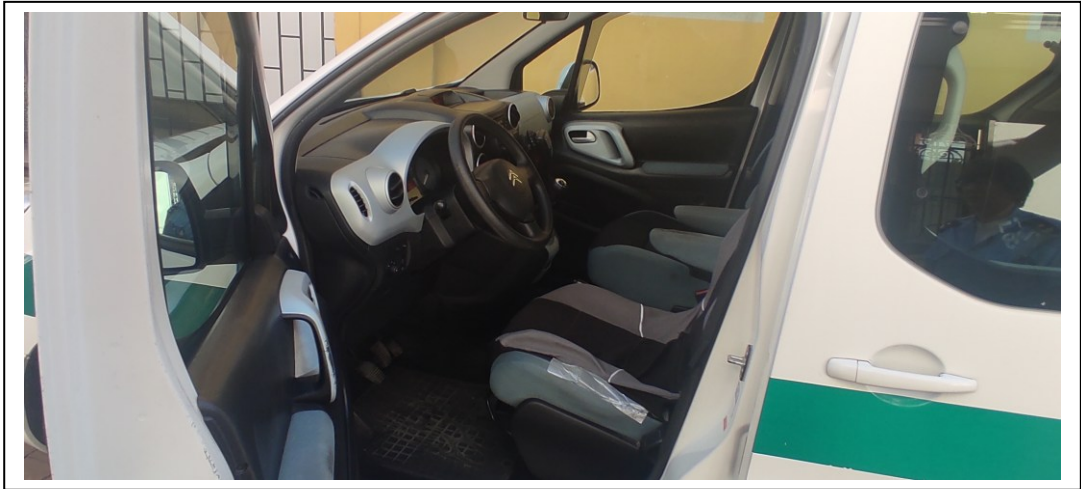


Foto n. 6: lato sinistro conducente aperto (con sedile riparato)



Foto n. 7: lato destro passeggero aperto - interno



Foto n. 8: interno lato sinistro

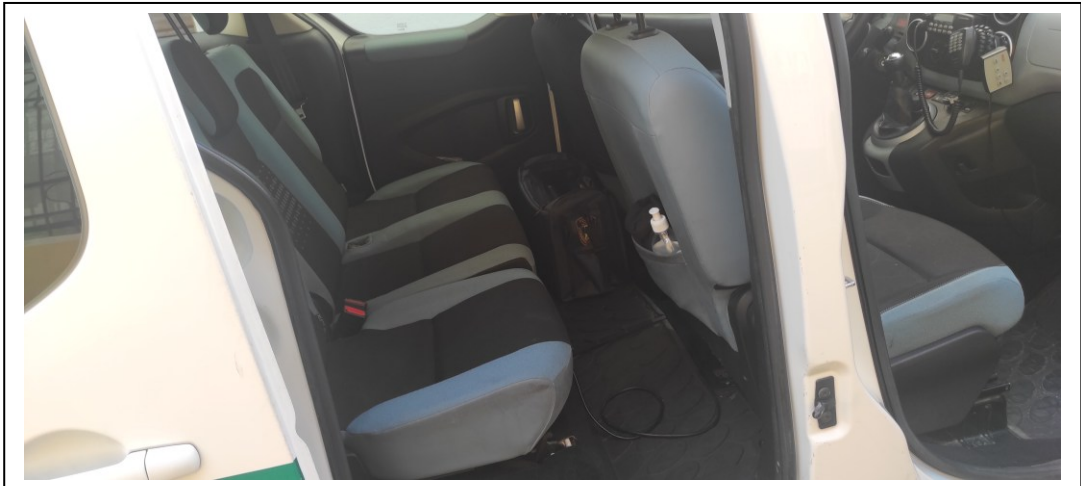


Foto n. 9: interno lato destro



Foto n. 10: lato destro aperto

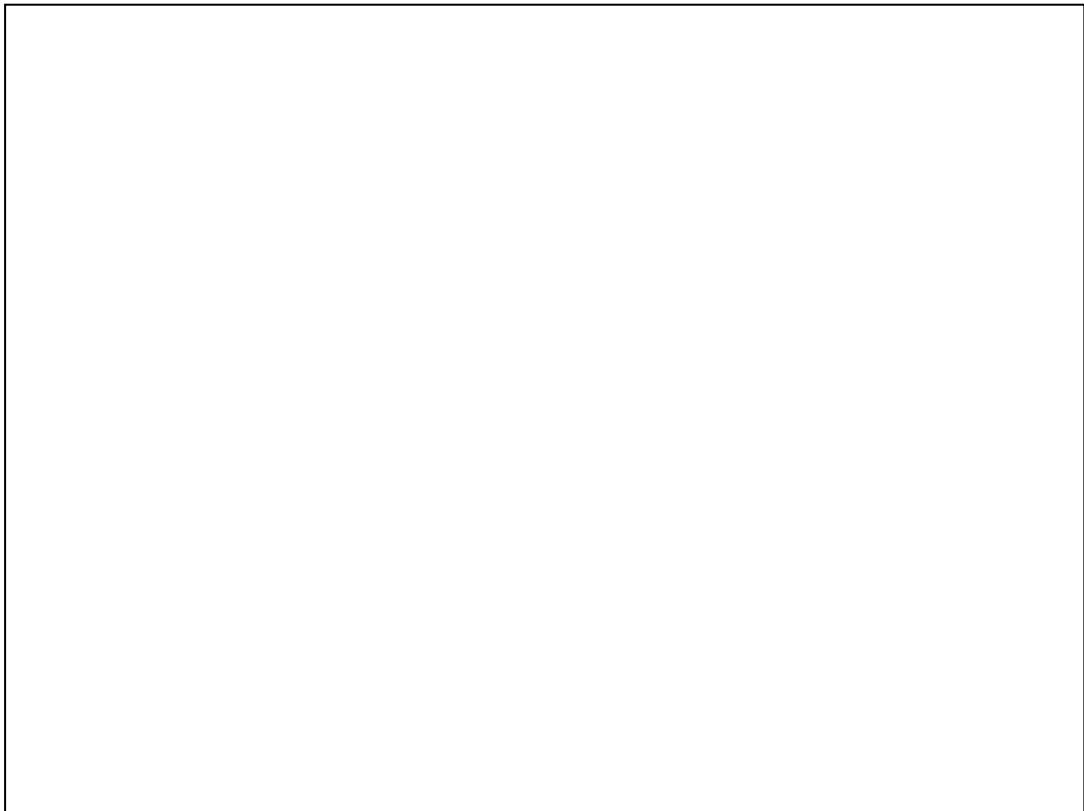


Foto n. 11: